

属的检索表

- 1 腕不分枝 角蛇尾属 *Astroceras*
 腕分枝 2
- 2 腕第一次分枝前的腕节少于 10 节; 以后腕重复分枝多次 蔓蛇尾属 *Euryale*
 腕第一次分枝前的腕节多于 10 节; 分枝往往仅限于腕的末端 3
- 3 腕有背侧脊, 并常具棘或颗粒; 侧腕板在腹面很宽地隔开; 腕分枝仅限于腕的末端; 生殖腺进入腕内 枝蛇尾属 *Trichaster*
 腕背面对称地圆形, 没有背侧脊; 侧腕板在腹中线相接; 腕第一次分枝离盘仅有一些距离; 生殖腺限于盘内 海芥头属 *Sthenocephalus*

8. 角蛇尾属 *Astroceras* Lyman, 1879

Astroceras Lyman, 1879: 62; type species: *Astroceras pergamena* Lyman, 1879 by monotypy; Mortensen, 1933a: 40; Liao et Clark, 1995: 157.

特征 腕单一, 不分枝; 皮膜稍裸出; 辐盾狭, 肋骨状, 远端常具突起; 腕起码在邻近部有两行大棘, 且常生在一个明显的棒状突起上; 口架外无间辐板; 口板和侧口板大, 具颗粒状口棘; 侧腕板宽, 在腹中腺不相接; 生殖腺腊肠状, 位于腕邻近增宽的部分。

种的检索表

- 1 六腕 环腕皮角蛇尾 *A. annulatum*
 五腕 2
- 2 腕上具棘的侧棒 (bars) 在腕背面相接 背棘皮角蛇尾 *A. coniunctum*
 腕上具棘的侧棒在腕背面不相接 皮角蛇尾 *A. pergamenum*

(8) 环腕皮角蛇尾 *Astroceras annulatum* Mortensen, 1933 (图 41)

Astroceras pergamena Matsumoto, 1917: 35, Fig. 76 (par.)

Astroceras annulatum Mortensen, 1933a: 47, Fig. 32, Pl. 5, Figs. 20 ~ 25; Murakami, 1944b: 261;

Irimura, 1963: 39, Pl. 1, Fig. 2; Irimura, 1981: 17; Irimura, 1982: 18, Fig. 11, Pl. 5, Figs. 4 ~ 6.

Astroceras annulatum var. *gemmiferum* Mortensen, 1933a: 50, Pl. 5, Figs. 26 ~ 29.

模式标本产地 东海 (33°08'N, 129°20'E), 水深 70m。

形态 标本很小, 大者盘直径 4mm, 腕长约为盘直径的 6~8 倍。

盘六角形, 间辐部边缘收缩, 盖有厚皮。辐盾明显细长, 肋骨状, 分隔, 常伸及盘的中央。辐盾表面具有大小不等、带细刺的半球形大疣, 疣的数目变化, 但辐盾外端常

有一个大疣。这种大疣不是所有辐盾都有，通常只有一对或两对辐盾具有这种大疣。

腹面间辐部和颞部也盖有厚皮，皮下板的轮廓均被掩盖。但在干标本或用碱溶液处理过的标本上可以看出，腹腕板小，广泛分隔。侧腕板狭，减为短杆状，上生有棘。椎骨的腹沟封闭，有大的腹腕板，在椎骨的临近端有时有一个小的外腹板。口棘很小，每侧数目为3或4个。筛板小，不明显。生殖裂口小，几乎垂直。

腕6个，细而卷曲，全腕盖厚皮，远端腕节短。背腕板缺。腕背面常有一对和辐盾大疣相似的大疣，位于一腕的基部。有的标本腕上的大疣常缺。腕背面有许多规则排列的细小颗粒，通常每节有两环这样的颗粒。腕棘2个，在腕基部腕棘钝而带细刺，在腕远端，腕棘呈钩状。触手孔在腕基部大。

体色很特殊，特别是腕，常具有明显褐白相间的环带，椎骨及其所带的颗粒呈白色，中间有模糊的横带，两椎骨之间为黑褐色，辐盾带白色，盘其他部分为浅褐色，沿着辐盾有黑色线条。

观察标本 15个，东海 (27°15'N, 126°E; 27°30'N, 125°30'E)，水深112~162m, 1975~1976，底栖生物组用拖网采。

生物学资料 动物生活于水深70~500m的沙底，常附着于柳珊瑚上。

地理分布 东海和日本相模海。

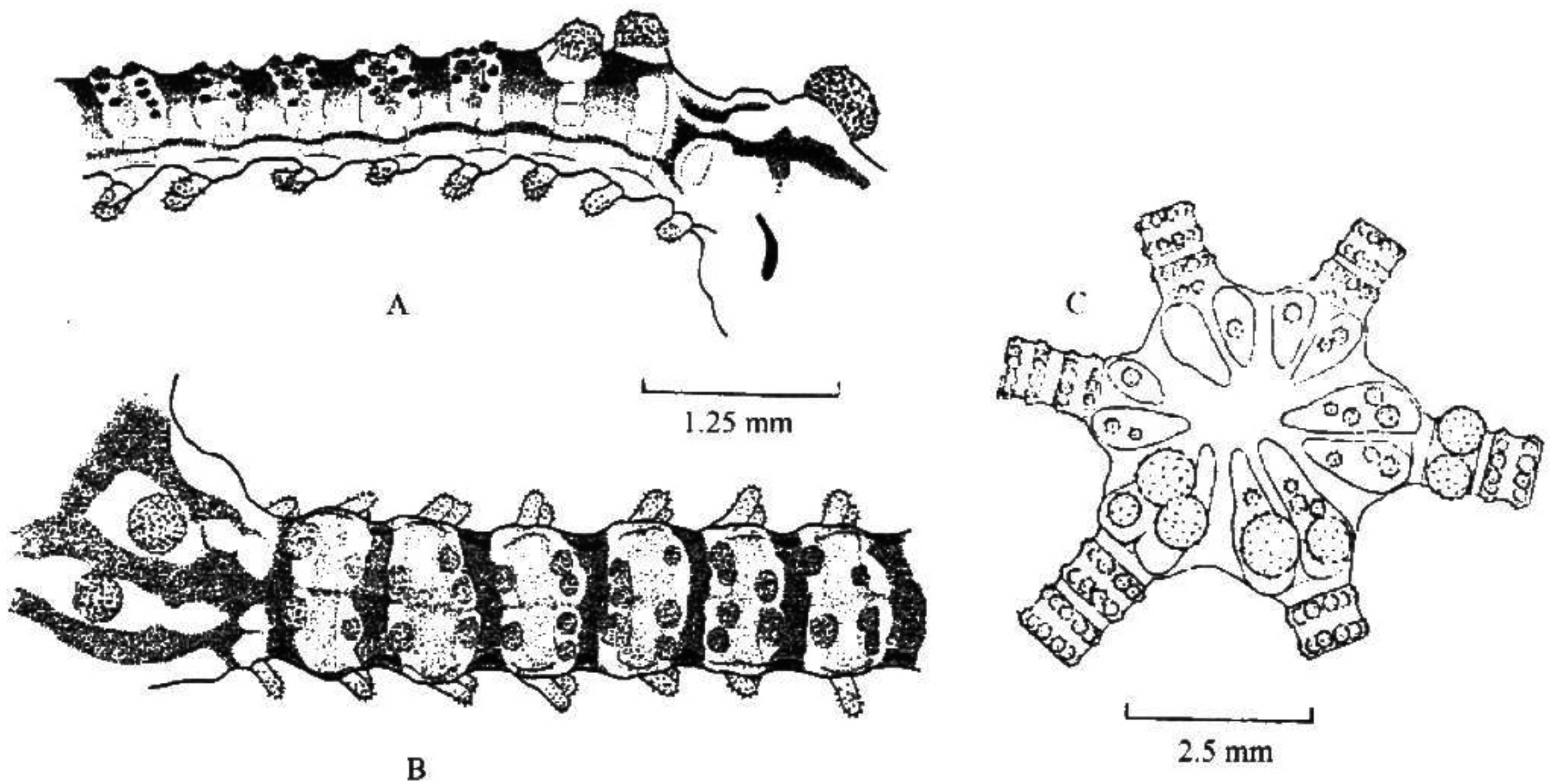


图41 环腕皮角蛇尾 *Astroceras annulatum* Mortensen (仿 Irimura 1982 et Matsumoto, 1917)

A. 一腕侧面观; B. 一腕上面观; C. 盘的上面观。

(9) 背棘皮角蛇尾 *Astroceras coniunctum* Murakami, 1944 (图版 II:A)

Astroceras coniunctum Murakami, 1944: 243. Figs. 7~8.

模式标本产地 日本小笠原群岛外海。